

คู่มือขั้นตอนการให้บริการประชาชน

โรงพยาบาลฟากท่า

อำเภอฟากท่า จังหวัดอุตรดิตถ์

คำนำ

โรงพยาบาลฟากท่า เปิดให้บริการด้านการรักษาพยาบาลและด้านสาธารณสุขให้บริการในพื้นที่อำเภอฟากท่าและพื้นที่ใกล้เคียง ให้บริการดูแลรักษาผู้ป่วยโดยแพทย์เวชปฏิบัติทั่วไป และการให้บริการส่งเสริมป้องกันสุขภาพ ประชาชนในพื้นที่ มีความก้าวหน้าในการปฏิบัติงานในหลายๆด้าน จึงมีจำนวนผู้มารับบริการทางการแพทย์มากขึ้นอย่างต่อเนื่อง โรงพยาบาลฟากท่า ผ่านการรับรองกระบวนการคุณภาพสถานพยาบาล (HA)

คู่มือบริการประชาชน ฉบับนี้เป็นการรวบรวมขั้นตอนการเข้ารับบริการและการให้บริการคลินิกต่างๆ ของโรงพยาบาลฟากท่าเพื่อเป็นการอำนวยความสะดวกให้กับผู้เข้ารับบริการให้สามารถเข้าถึงข้อมูลได้อย่างสะดวกและรวดเร็วมากขึ้น

หวังว่าคู่มือบริการประชาชนฉบับนี้จะอำนวยความสะดวกและเป็นประโยชน์ให้กับผู้เข้ารับบริการและผู้ที่เกี่ยวข้องทั่วไปได้ตามสมควร หากท่านมีคำแนะนำใดเพื่อเป็นประโยชน์ในการพัฒนาคู่มือบริการประชาชน โปรดแจ้งมายังโรงพยาบาลฟากท่า เพื่อเป็นแนวทางในการปรับปรุงต่อไป

สารบัญ

<u>การให้บริการ</u>	<u>หน้า</u>
ตารางการให้บริการคลินิกพิเศษ / เฉพาะทาง	3
การตรวจเช็คสถิติการรักษาพยาบาล	4
แผนกตรวจโรคทั่วไป	6
คลินิกเบาหวาน	7
คลินิกความดันโลหิตสูง	8
แผนกทันตกรรม	9
คลินิกวัณโรค (TB)	11
คลินิกARV	13
งานกายภาพบำบัด	15
คลินิกเลิกบุหรี่ , สุรา	16
คลินิกฝากครรภ์	17
คลินิกเด็กดี	18
คลินิกวางแผนครอบครัว	19
คลินิกสุขภาพจิต	20
คลินิกแพทย์แผนไทย	21

ตารางการให้บริการ งานผู้ป่วยนอก/คลินิกพิเศษ

เปิดทำการ วันเวลาปกติ แผนก ผู้ป่วยนอก 8.00 – 16.00 น.

ตารางให้บริการคลินิก ส่งเสริมป้องกัน

คลินิก ส่งเสริมป้องกัน	
วัน	รายการให้บริการ / หมายเหตุ
จันทร์	ผู้พิการ บำบัดยาเสพติด
อังคาร	ฝากครรภ์ บำบัดยาเสพติด
พุธ	วัคซีน บุหรี/สุรา
พฤหัสบดี	มะเร็งปากมดลูก ตรวจหลังคลอด วางแผนครอบครัว ฝากครรภ์รายใหม่
ศุกร์	ตรวจเซาว์ปัญญา กระตุ้นพัฒนาการล่าช้า

ตารางให้บริการผู้ป่วยนอก / คลินิกผู้ป่วยโรคเรื้อรัง

ให้บริการผู้ป่วยนอก / คลินิกผู้ป่วยโรคเรื้อรัง		
วัน	ให้บริการผู้ป่วยนอก	คลินิกผู้ป่วยโรคเรื้อรัง
จันทร์	ตรวจรักษาโรคทั่วไป	ARV
อังคาร	ตรวจรักษาโรคทั่วไป	ความดันโลหิตสูง
พุธ	ตรวจรักษาโรคทั่วไป	เบาหวาน
พฤหัสบดี	ตรวจรักษาโรคทั่วไป	ความดันโลหิตสูง+ไต เบาหวาน+ไต หอบหืด
ศุกร์	ตรวจรักษาโรคทั่วไป	ถุงลมโป่งพอง
เสาร์	ให้บริการผู้ป่วยฉุกเฉิน	
อาทิตย์	ให้บริการผู้ป่วยฉุกเฉิน	

ขั้นตอนการให้บริการ ตรวจเช็คสิทธิ

งานที่ให้บริการ	งานสิทธิการรักษาพยาบาลของผู้รับบริการ
หน่วยงานที่รับผิดชอบ	งานประกันสุขภาพ

ขอบเขตการให้บริการ	
สถานที่/ช่องทางการให้บริการ	ระยะเวลาเปิดให้บริการ
ห้องงานประกันสุขภาพ (หลังห้องเก็บเงิน OPD) โทรศัพท์: 055-489089 ต่อ 119	วันจันทร์ – วันศุกร์ (ยกเว้นวันหยุดที่ทางราชการกำหนด) ตั้งแต่เวลา 08.00-12.00 น. และ 13.00 – 16.00 น.

หลักการรับบริการงานสิทธิการรักษาพยาบาล
สิทธิรักษาพยาบาล 3 ระบบของคนไทย
<p>ไทยได้รับการคุ้มครองสิทธิการรักษาพยาบาลจากรัฐบาล โดยสิทธิการรักษาพยาบาล มี 3 ระบบใหญ่ คือ 1) สิทธิสวัสดิการการรักษาพยาบาลของข้าราชการ 2) สิทธิประกันสังคม และ 3) สิทธิหลักประกันสุขภาพ 30 บาท ซึ่งรัฐบาลให้การดูแล ค่าใช้จ่าย ซึ่ง พ.ร.บ.หลักประกันสุขภาพแห่งชาติ พ.ศ. 2545 ระบุให้คนไทยทุกคนมีสิทธิได้รับการสาธารณสุขที่มีมาตรฐานและมีประสิทธิภาพ โดยจัดให้มี “กองทุนหลักประกันสุขภาพแห่งชาติ” เพื่อเป็นค่าใช้จ่าย สนับสนุนและส่งเสริมการจัดบริการสาธารณสุขของหน่วยบริการ ส่งเสริมให้คนไทยสามารถเข้าถึงบริการสาธารณสุขได้อย่างทั่วถึงและมีประสิทธิภาพ</p>

ขั้นตอนและระยะเวลาให้บริการ	
ขั้นตอนการใช้สิทธิหลักประกันสุขภาพ	หน่วยงานผู้รับผิดชอบ
กรณีทั่วไป 1. ติดต่อที่หน่วยบริการปฐมภูมิ / หน่วยบริการประจำ ของผู้มีสิทธิหลักประกันสุขภาพ 2. แจ้งความจำนงใช้สิทธิหลักประกันสุขภาพก่อนรับบริการ 3. แสดงบัตรประจำตัวประชาชน หรือบัตรประจำตัวที่มีรูปถ่ายที่ทางราชการออกให้ สำหรับเด็กแสดงสำเนาสูติบัตร (ใบเกิด)	งานประกันสุขภาพ

แนวทางปฏิบัติในการ Visit ผู้รับบริการสิทธิบัตรประกันสุขภาพ

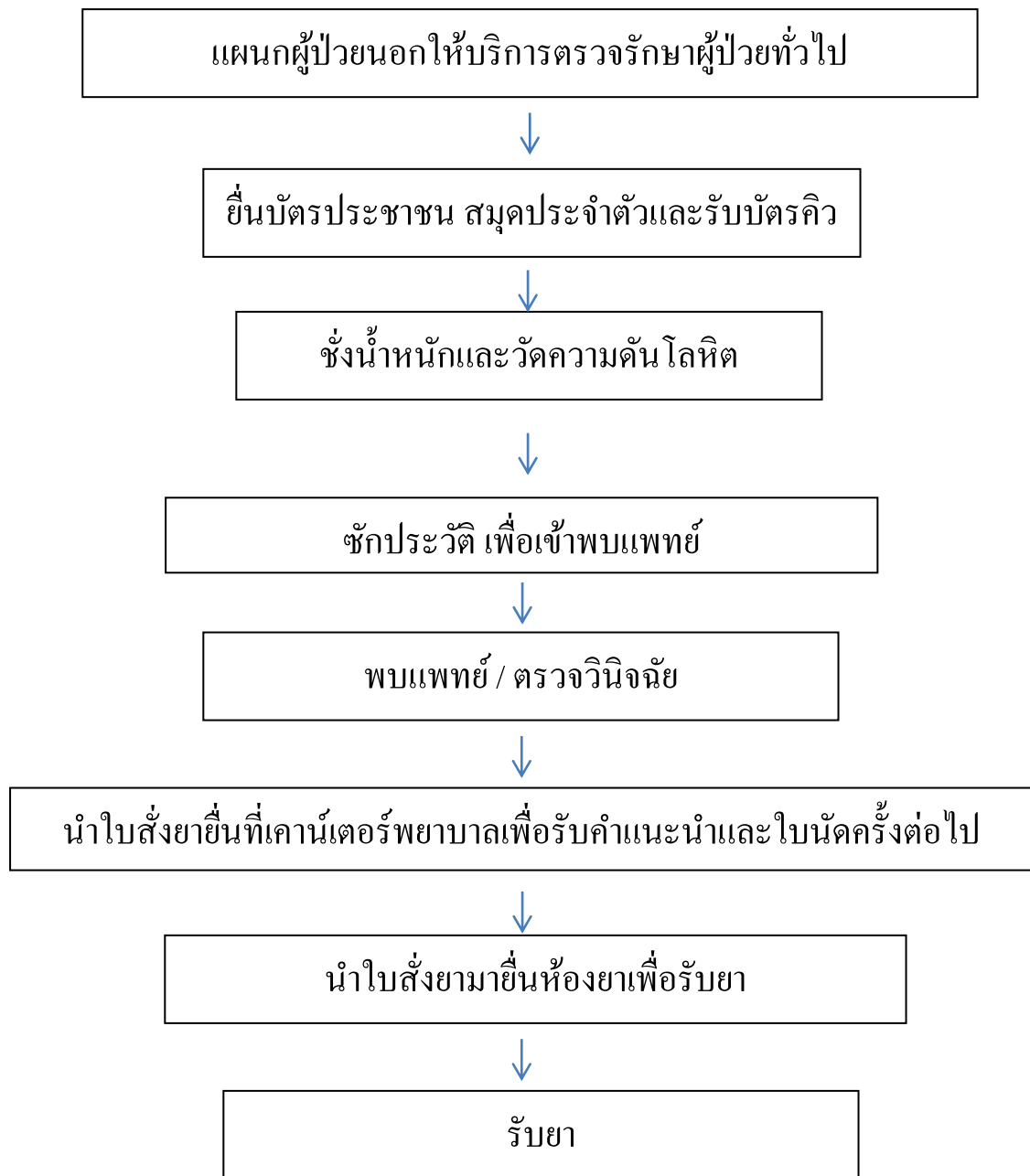
- 1.รับบัตร ที่ต้องมีข้อมูล ชื่อ สกุล, เลขที่ ID (เลขบัตรประชาชน)
- 2.เช็คสิทธิกับ เว็บไซต์ของสปสช. http://ucsearch.nhso.go.th/ucsearch/pid_search.jsp หรือ <http://uctran.nhso.go.th/nhso/enquiry/login.jsp>
- 3.หน้าจอที่ท่านเห็นคือสิทธิ ณ ปัจจุบัน ของผู้รับบริการรายนั้น ให้ถือสิทธินั้นเป็นสิทธิที่พึงต้องทำการ Visit ของแต่ละครั้ง อย่ายึดตามบัตรทองที่ผู้รับบริการยื่น เพราะไม่อัปเดต
- 4.Visit โดยเช็คในโปรแกรมด้วยว่าต้องเป็นไปตามที่ท่านเช็คได้ในครั้งนั้นกรอกข้อมูลรายละเอียดของสิทธิให้ครบถ้วน แล้วจึงทำการบันทึก

ประเภทของสิทธิ	ผู้รับบริการ	การปฏิบัติ
สิทธิ ประเภท 0 – 12 ปี (71)	อายุ 0-12ปี ที่ถือกำเนิดในประเทศไทย ไม่ใช่สิทธิเบิกได้ ,ครอบครัวผู้นำ – อสม. หรือ ประกันชีวิต	เด็กแรกคลอด ให้ Visit ตามที่เช็คได้ ถ้าเป็นสิทธิว่าง ให้ใช้สิทธิว่าง ถ้าเช็คได้เป็น 0-12 ให้ใช้ 71 อย่าเหมาว่าแรกคลอดจะใช้สิทธิว่าง เพราะบางรายสิทธิขึ้นแล้ว
สิทธิ นักเรียนมัธยม (73)	อายุ 12-15 ปี ที่ยังคงสถานะภาพเป็นนักเรียน ไม่ได้ใช้สิทธิอื่นเช่นช่องข้างบนนี้	เช็คสิทธิก่อนอีกเช่นเคย ถ้าพบว่าหมดอายุ ให้ใช้สิทธิเดิมไปก่อนเพราะต้องตั้งเบิกตามเลขที่บัตรนั้นแล้ว แนะนำให้มาเปลี่ยนประเภทสิทธิที่งานประกันฯ ในวัน - เวลาทำการ โดยเร็วที่สุด
สิทธิ ทั่วไป (89 หรือ 72)	อายุ 15-60 ปี ไม่ได้ใช้สิทธิอื่นเช่นช่องข้างบนนี้	เช็คสิทธิ ถ้าพบว่าหมดอายุ หรืออายุมากกว่า 60 ปี ก็ต้องใช้สิทธิเดิมไปก่อน แล้วแนะนำให้มาเปลี่ยนประเภทในวัน - เวลาทำการ
สิทธิ สูงอายุ (77)	อายุมากกว่า 60 ปี และไม่ได้ใช้สิทธิอื่น	เช็คสิทธิ แล้ว Visit ได้เลย เพราะสิทธินี้ ใช้ตลอดชีพ

สิทธิ อสม (82,88) สิทธิผู้นำ (81,87) สิทธิพระภิกษุ (76) สิทธิผู้พิการ (74) สิทธิทหารผ่านศึก (75)	ผู้ที่เป็น อสม. ผู้นำ และครอบครัว บุตรอายุไม่เกิน 20 ปี สอบถามแล้วปัจจุบันยังครองสภาพดังกล่าว ,ยังครองสมณะเพศ ,สิทธิพิการและทหารผ่านศึกใช้ได้ตลอดชีพ	เช็คสิทธิ แล้ว Visit ได้เลย ถ้าพ้นสภาพแล้วให้ใช้สิทธิเดิมที่เช็คได้ไปก่อน แนะนำให้มาเปลี่ยนประเภทในวัน – เวลาทำการโดยเร็วที่สุด
เบิกได้ข้าราชการ องค์การปกครองส่วนท้องถิ่น	ผู้ที่มีสิทธิเบิกได้ข้าราชการ และ องค์การปกครองส่วนท้องถิ่น	กรณีเบิกได้ ๆ ,อปท. เช็คสิทธิ แล้ว visit ได้เลย ข้าราชการใช้บัตรประชาชนสมาร์ทการ์ด ส่วนอปท. ใช้สิทธิจ่ายตรงได้เลย
UCฉุกเฉินนอกจังหวัด	ผู้มีสิทธิ 71,72,73,74,76,77,81,82,87,88, 89 แต่มีสิทธิอยู่สถานพยาบาลต่างจังหวัด มาใช้บริการด้วยโรคที่ฉุกเฉินทางการแพทย์ หรืออุบัติเหตุ	เช็คสิทธิ แล้ว Visit โดยแก่ หรือกรอกรายละเอียดสิทธิตามที่เช็คได้ให้ครบถ้วน ให้บริการฟรี ไม่ต้องเก็บหลักฐาน คุณทัศนีย์เบิกจ่ายในระบบ E-Claim
UCฉุกเฉินในจังหวัด	ผู้มีสิทธิ 71,72,73,74,76,77,81,82,87,88,89 แต่มีสิทธิอยู่สถานพยาบาลนอก CUPในจังหวัด มาใช้บริการด้วยโรคที่ฉุกเฉินทางการแพทย์ หรืออุบัติเหตุ	เช็คสิทธิ แล้ว Visit โดยแก่ หรือกรอกรายละเอียดสิทธิตามที่เช็คได้ให้ครบถ้วน ให้บริการฟรี แต่ต้องเก็บหลักฐาน พร้อมลงลายมือชื่อของผู้ป่วยหรือผู้แทน คุณทัศนีย์เบิกจ่าย โดยต้องส่งเอกสารเรียกเก็บจากสถานบริการที่สังกัด
ชำระเงินเอง หรือเบิกค่ารักษาจากบริษัทประกันชีวิต	ผู้รับบริการที่ไม่มีหลักฐานในการค้นหาสิทธิ หรือค้นหาไม่ได้ หรือนอกเขตและป่วยเป็นโรคไม่ฉุกเฉิน หรือรายที่ต้องการเบิกค่ารักษาพยาบาลจากบริษัทประกันชีวิต	ชำระเป็นเงินสด หากจ่ายได้ไม่ครบให้ติดค้าง

ขั้นตอนการให้บริการ ผู้ป่วยทั่วไป/นัดทั่วไป

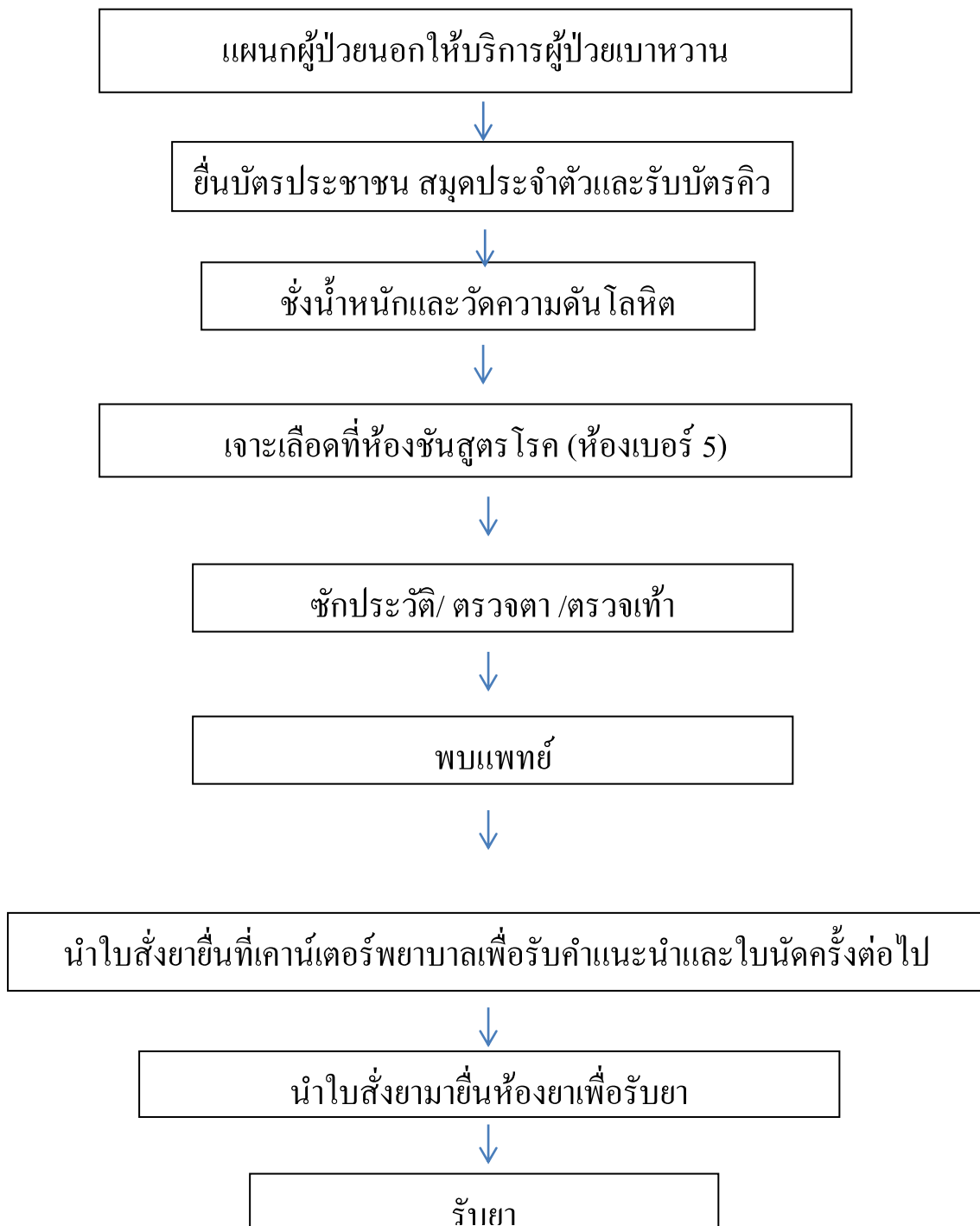
1. รับคิวทำบัตรที่ประชาสัมพันธ์
2. ยื่นบัตรคิว+ยื่นบัตรประชาชนหรือใบนัด เด็กอายุต่ำกว่า 8 ปี ใช้ทะเบียนบ้านหรือสูติบัตร
3. ชั่งน้ำหนัก และวัดความดันโลหิต
4. รอเรียกชื่อซักประวัติ เพื่อเข้าพบแพทย์
5. นำเวชระเบียน ส่งที่เคาน์เตอร์พยาบาล เพื่อรับคำแนะนำและใบนัดครั้งต่อไป
6. นำเวชระเบียนไปยื่นที่ห้องยาเพื่อรับยา



ขั้นตอนการให้บริการ คลินิก เบาหวานความดัน

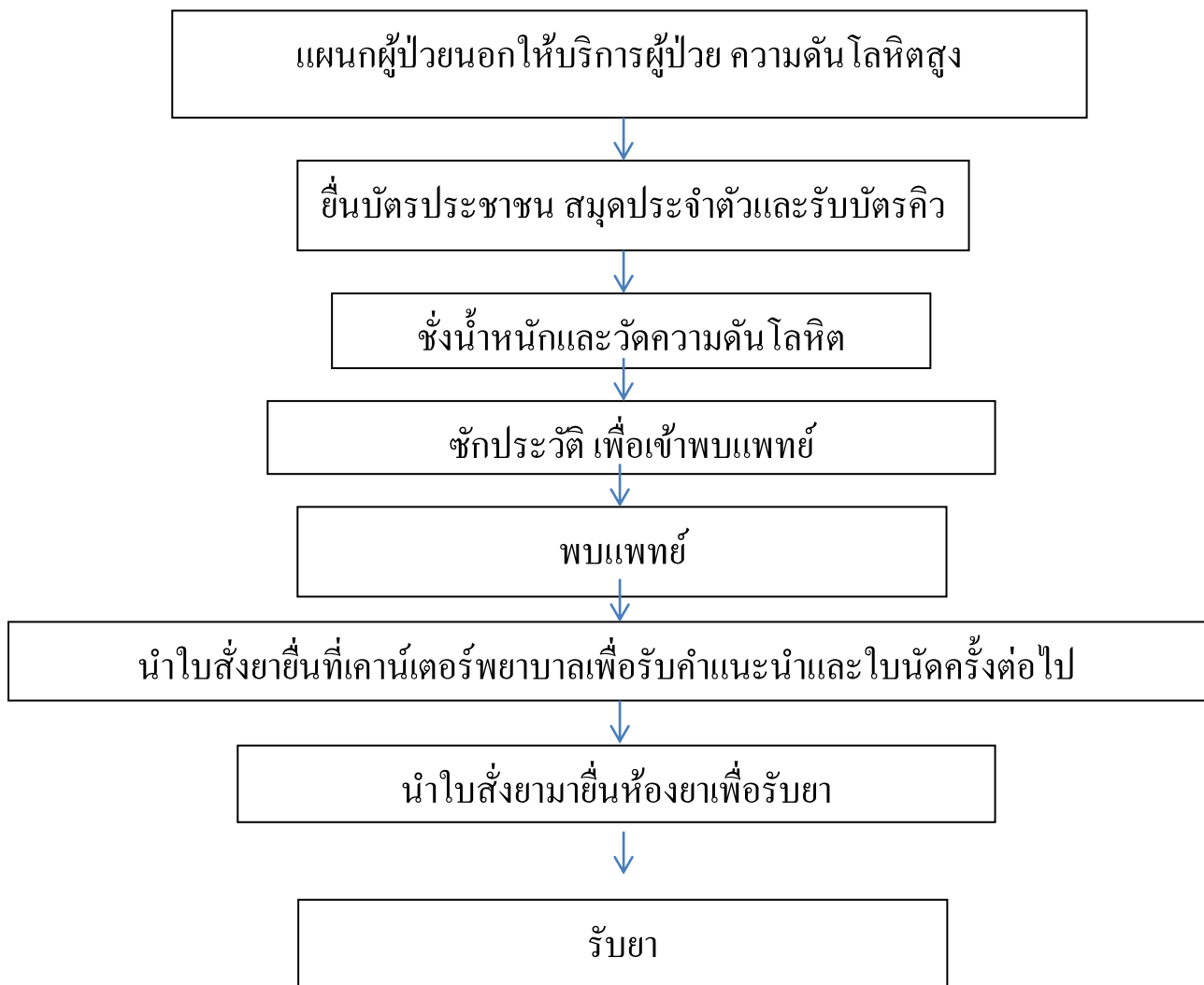
1. ยื่นบัตรประชาชน สมุดประจำตัวผู้ป่วย+ใบนัด ตั้งแต่เวลา 06.00 น.เป็นต้นไป

2. ชั่งน้ำหนักและวัดความดันโลหิต
3. รอเจาะเลือดที่ห้องชั้นสูตรโรค
4. รับประทานอาหาร
5. รอเรียกชื่อชั่งประวัติ
6. บริการตรวจเท้าผู้ป่วยเบาหวาน
7. เข้าพบแพทย์



ขั้นตอนการให้บริการ คลินิก ความดันโลหิตสูง

1. ยืนบัตรประชาชน สมุดประจำตัวผู้ป่วย+ใบนัด ตั้งแต่เวลา 06.00 น.เป็นต้นไป
2. ชั่งน้ำหนักและวัดความดันโลหิต
3. รอเจาะเลือดที่ห้องชันสูตรโรค
4. รับประทานอาหาร
5. รอเรียกชื่อซักประวัติ
6. บริการตรวจเท้าผู้ป่วยเบาหวาน
7. เข้าพบแพทย์



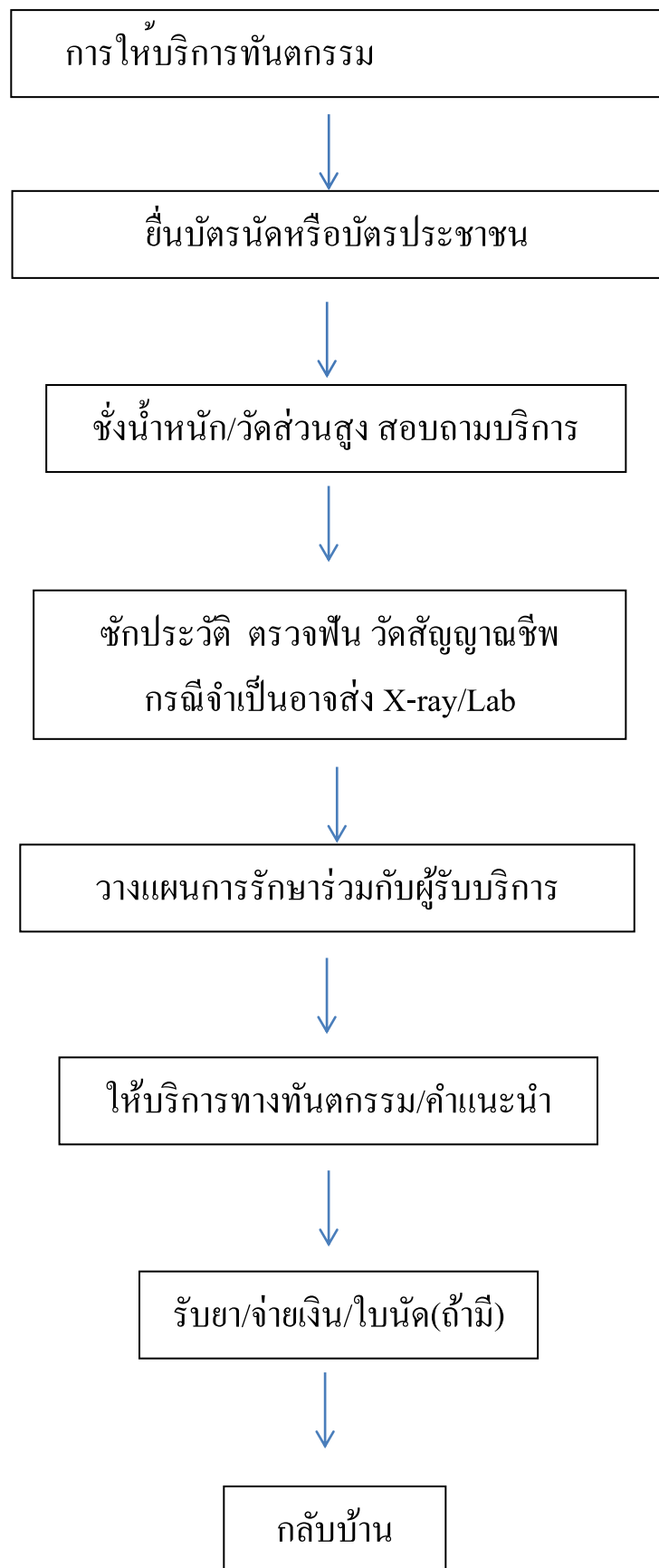
ขั้นตอนการรับบริการคลินิก ทันตกรรม

งานที่ให้บริการ	คลินิกทันตกรรม
หน่วยงานที่รับผิดชอบ	กลุ่มงานทันตกรรม

ขอบเขตการให้บริการ	
สถานที่/ช่องทางการให้บริการ	ระยะเวลาเปิดให้บริการ
คลินิก ทันตกรรม โทรศัพท์: 055-489089 ต่อ 106	ทุกวันราชการ ตั้งแต่เวลา 08.00-16.00 น.

หลักการการให้บริการทันตกรรม
<p style="text-align: center;">คลินิกทันตกรรม ให้บริการทันตกรรมที่ครอบคลุมในทุกมิติทั้งส่งเสริม ป้องกัน บำบัดรักษาและฟื้นฟูสภาพ ประกอบด้วย การตรวจฟัน ขูดหินปูน อุดฟัน ถอนฟัน รักษาโรคฟัน ทำฟันปลอม ทันตกรรมสำหรับเด็ก ตามสมรรถนะของโรงพยาบาลระดับ F 2 โดยให้บริการในทุกกลุ่มวัย ตั้งแต่กลุ่มหญิงมีครรภ์ เด็กปฐมวัย เด็กวัยเรียน เด็กมัธยมศึกษา กลุ่มวัยทำงาน ผู้สูงอายุ และผู้พิการ โดยมีการให้บริการเป็นแบบ One Stop Service นอกจากนี้ยังให้บริการทันตกรรมส่งเสริมป้องกันนอกสถานที่ในกลุ่มหญิงมีครรภ์ กลุ่มเด็กปฐมวัย</p>

ขั้นตอนและระยะเวลาให้บริการ	
ขั้นตอน	หน่วยงานผู้รับผิดชอบ
<ol style="list-style-type: none"> 1. ผู้รับบริการยื่นบัตรนัดหรือบัตรประชาชนมาทุกครั้ง 2. งานคัดกรองเบื้องต้น ชั่งน้ำหนัก วัดส่วนสูง สอบถามบริการที่ผู้รับบริการต้องการ 3. ทันตบุคลากรตรวจทันตสุขภาพผู้ป่วย/ซักประวัติ/วัด Vital Sign หรือส่งตรวจตามความจำเป็น 4. วางแผนการรักษาร่วมกับผู้รับบริการ ตลอดจนแผนการรักษาทั้งหมด แจ้งค่าใช้จ่ายตามสิทธิ์ 5. ให้บริการทันตกรรม/ให้คำแนะนำ 6. รับยา/จ่ายเงิน/ใบนัดหมายครั้งต่อไป(ถ้ามี) 	คลินิกทันตกรรม



ขั้นตอนการรับบริการคลินิก วัณโรค

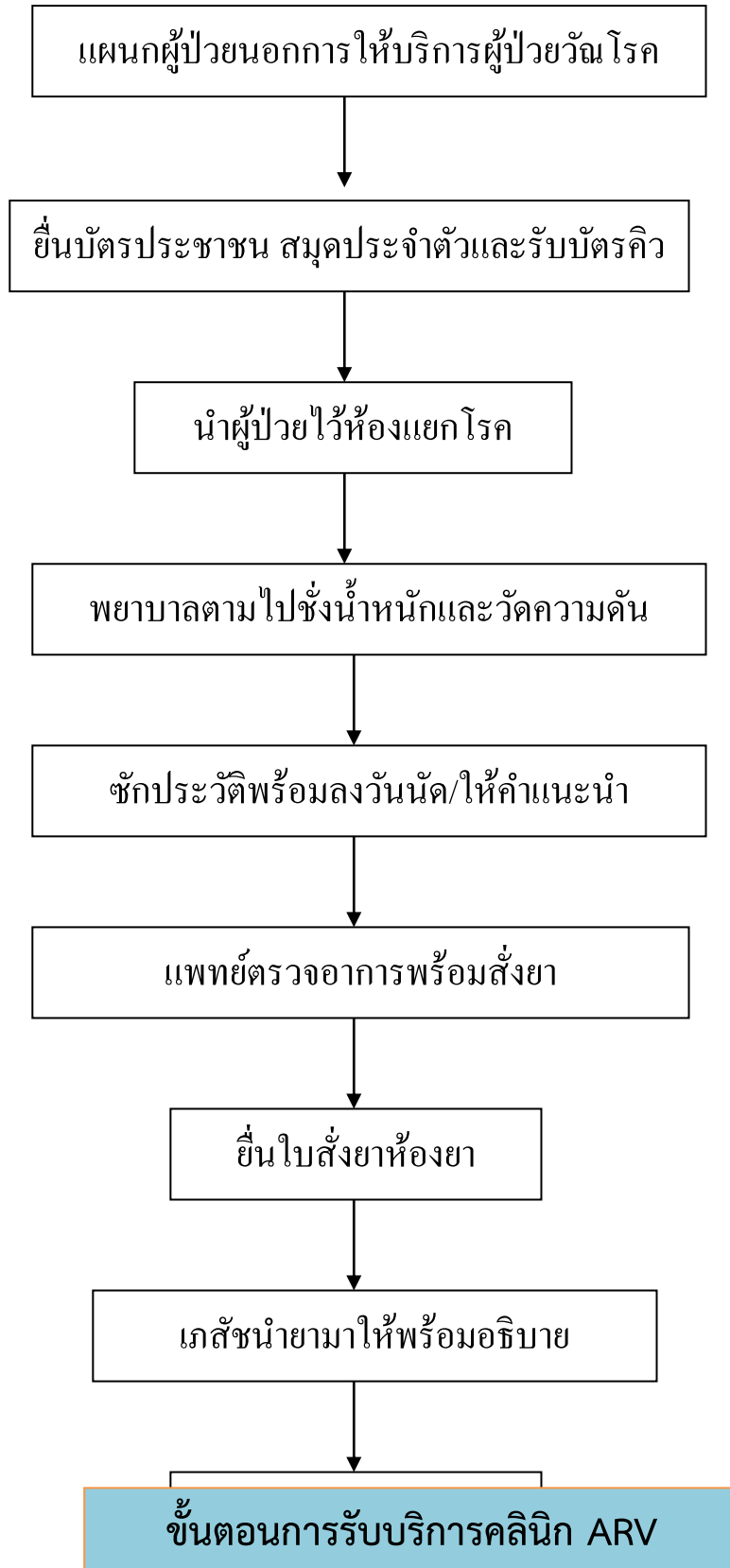
งานที่ให้บริการ	คลินิกวัณโรค (TB)
หน่วยงานที่รับผิดชอบ	หน่วยงานเอดส์และวัณโรค

ขอบเขตการให้บริการ	
สถานที่/ช่องทางการให้บริการ	ระยะเวลาเปิดให้บริการ
คลินิกTB (OPD) โทรศัพท์: 055-489089 ต่อ 249	วันจันทร์ – วันศุกร์ (ยกเว้นวันหยุดที่ทางราชการกำหนด) ตั้งแต่เวลา 08.00-12.00 น. และ 13.00 – 16.00 น.

หลักการรักษาด้วยยา วัณโรค
<p>คลินิก วัณโรค หมายถึง กระบวนการทางการแพทย์เกี่ยวกับตรวจวินิจฉัยบำบัด รักษา ด้วยยาวัณโรคซึ่งวัณโรคเป็นโรคติดต่อที่เกิดจากเชื้อแบคทีเรีย Mycobacterium ซึ่งมีหลายชนิด เชื้อที่พบบ่อยที่สุดและเป็นปัญหาในประเทศไทย คือ เชื้อ Mycobacterium tuberculosis วัณโรคเกิดได้ในทุกอวัยวะของร่างกาย ส่วนใหญ่มักเกิดที่ปอดพบร้อยละ 80 ส่วนวัณโรคนอกปอดเป็นผลมาจากการแพร่กระจายของการติดเชื้อไปยังอวัยวะอื่นๆ ได้แก่ เยื่อหุ้มปอด</p>

ขั้นตอนและระยะเวลาให้บริการ	
ขั้นตอน	หน่วยงานผู้รับผิดชอบ
<ol style="list-style-type: none"> 7. แจ้งชื่อผู้รับบริการ/ยื่นบัตรนัดหรือบัตรประชาชนมาทุกครั้ง 8. ตรวจสอบสิทธิการเข้ารับบริการ 9. จัดผู้ป่วยไว้ห้องแยกโรคในคลินิกวัณโรค 10. ชั่งน้ำหนักและวัดสัญญาณชีพ 11. ชักประวัติ ตรวจเช็คการรับประทานยา 12. ตรวจวินิจฉัยและสั่งยา 13. รับประทานมอธิบายยา 14. ให้คำแนะนำ และนัดหมายในวันถัดไป 	คลินิก วัณโรค

กระบวนการให้บริการคลินิกวัณโรค



งานที่ให้บริการ	คลินิก ARV
หน่วยงานที่รับผิดชอบ	หน่วยงานเอดส์และวัณโรค

ขอบเขตการให้บริการ	
สถานที่/ช่องทางการให้บริการ	ระยะเวลาเปิดให้บริการ
คลินิก ARV (อาคารสูงอายุ) โทรศัพท์: 055-489089	วันศุกร์แรกของเดือน (ยกเว้นวันหยุดที่ทางราชการกำหนด) ตั้งแต่เวลา 08.00-12.00 น. และ 13.00 – 16.00 น.

หลักการรักษาด้วยยา ARV
<p>คลินิก ARV หมายถึง กระบวนการทางการแพทย์เกี่ยวกับตรวจวินิจฉัยบำบัด รักษา ด้วยยาต้านไวรัสเอดส์ (Antiretroviral drugs) คือยาสำหรับการรักษาการติดเชื้อรีโทรไวรัส โดยเฉพาะอย่างยิ่งในกลุ่มไวรัสเอชไอวี โดยอาศัยการรักษาพร้อมโดยยาสามถึงสี่ชนิด โดยรู้จักว่าเป็นการรักษารีโทรไวรัสที่มีประสิทธิภาพสูง (อังกฤษ: Highly Active Antiretroviral Therapy: HAART) ในหลายสถาบันสุขภาพทั่วโลกต่างแนะนำให้ใช้การรักษา</p>

ขั้นตอนและระยะเวลาให้บริการ	
ขั้นตอน	หน่วยงานผู้รับผิดชอบ
<ol style="list-style-type: none"> 1. แจงชื่อผู้รับบริการ/ยื่นบัตรนัดหรือบัตรประชาชนมาทุกครั้ง 2. คัดกรองผู้ป่วย <ol style="list-style-type: none"> 2.1 ตรวจสอบสิทธิการเข้ารับบริการ 2.2 ชั่งน้ำหนักและวัดสัญญาณชีพ 3. ชักประวัติ ตรวจเช็คการรับประทานยา 4. ตรวจวินิจฉัยและสั่งยา 5. รับยา 6. ให้คำแนะนำ และนัดหมายในวันถัดไป 	คลินิก ARV

กระบวนการให้บริการ คลินิก ARV

แผนกผู้ป่วยนอกการให้บริการผู้ป่วย ARV

ขั้นตอนการให้บริการ งานกายภาพบำบัด

คู่มือสำหรับประชาชน	
งานที่ให้บริการ	งานกายภาพบำบัด
หน่วยงานที่รับผิดชอบ	หน่วยงานกายภาพบำบัด โรงพยาบาลบ้านธิ

ขอบเขตการให้บริการ	
สถานที่/ช่องทางการให้บริการ	ระยะเวลาเปิดให้บริการ
งานกายภาพบำบัดโรงพยาบาลบ้านธิ โทรศัพท์: 053-984325 ต่อ 413	ในเวลาราชการ - วันจันทร์ ถึง วันพฤหัสบดี ตั้งแต่เวลา 08.00-12.00 น. และ 13.00 – 16.00 น. - วันศุกร์ ตั้งแต่เวลา 08.00-12.00 น.

หลักการรักษาทางกายภาพบำบัด
กายภาพบำบัด เป็นวิชาชีพเฉพาะทางด้านหนึ่งในวงการแพทย์แผนปัจจุบัน ทำงานในลักษณะการส่งเสริม ป้องกัน บำบัดรักษา หรือฟื้นฟูความเสื่อมสภาพความพิการของร่างกาย โดยใช้เครื่องมือ และวิธีการต่างๆทางกายภาพบำบัด

ขั้นตอนและระยะเวลาให้บริการ	
ขั้นตอน	หน่วยงานผู้รับผิดชอบ
<u>ผู้ป่วยรายใหม่</u> <ol style="list-style-type: none"> 1. พบแพทย์เพื่อตรวจวินิจฉัยโรค 2. ยื่นใบปรึกษาทางกายภาพบำบัดจากแพทย์ 3. รับบัตรนัดเพื่อนัดหมายในการรักษาครั้งต่อไป 	งานกายภาพบำบัด โรงพยาบาล กายภาพบำบัด
<u>ผู้ป่วยนัด</u> <ol style="list-style-type: none"> 1. ยื่นบัตรนัดและบัตรประชาชนตามเวลานัด 2. เข้ารับการตรวจประเมิน และรักษาตามเวลานัด โดยใช้เวลารวมในการรักษาประมาณ 45 นาที ถึง 1 ชั่วโมง 3. รับบัตรนัดเพื่อนัดหมายการรักษาในครั้งต่อไป 4. กลับบ้าน 	

ขั้นตอนการให้บริการ คลินิกเล็กบุหรี,สุรา

งานที่ให้บริการ	คลินิกเลิกบุหรี่ , สุรา
หน่วยงานที่รับผิดชอบ	หน่วยงาน งานจิตเวช โรงพยาบาลบ้านธิ

ขอบเขตการให้บริการ	
สถานที่/ช่องทางการให้บริการ	ระยะเวลาเปิดให้บริการ
ห้องให้คำปรึกษา กลุ่มงานบริการปฐมภูมิและองค์กรรวม (อาคารตึกสงฆ์) โทรศัพท์: 053-984325 ต่อ 401	ทุกวันทำการ (ยกเว้นวันหยุดที่ทางราชการกำหนด) ตั้งแต่เวลา 08.30-12.00 น. และ 13.00 – 16.00 น.

ขอบเขต การให้บริการคลินิกเลิกบุหรี่และสุรา
<ol style="list-style-type: none"> 1. ให้บริการคัดกรองภาวะติดบุหรี่ และ สุรา เพื่อวินิจฉัย และวางแผนการรักษาอย่างเหมาะสม 2. ให้บริการบำบัดรักษาผู้ติดสุรา และผู้ติดบุหรี่ ทั้งในระยะถอนพิษยา และระยะฟื้นฟูสมรรถภาพ 3. ให้บริการบำบัดรักษาผู้ติดสุรา และผู้ติดบุหรี่ โดยใช้ยาร่วมกับกระบวนการให้คำปรึกษา

ขั้นตอนและระยะเวลาให้บริการ	
ขั้นตอน	หน่วยงานผู้รับผิดชอบ
<ol style="list-style-type: none"> 15. ยื่นบัตรเพื่อขอรับบริการที่จุดประชาสัมพันธ์ ตึกผู้ป่วยนอก 16. วัดสัญญาณชีพ และซักประวัติเบื้องต้น ณ จุดซักประวัติ 17. นำเวชระเบียนที่ทำการซักประวัติเบื้องต้นแล้ว ไปรับบริการยัง คลินิกเลิกสุรา และเลิกบุหรี่ ที่อาคารแพทย์แผนไทย 18. คัดกรองภาวะติดสุรา และบุหรี่ และรับบริการให้คำปรึกษาเพื่อเลิก สุรา และบุหรี่ 19. พบแพทย์ เพื่อรับการตรวจร่างกาย และให้การรักษา 20. รับยา 	คลินิกเลิกสุรา และบุหรี่ โรงพยาบาลบ้านธิ

ขั้นตอนการให้บริการ คลินิกฝากครรภ์

งานที่ให้บริการ	คลินิกฝากครรภ์
หน่วยงานที่รับผิดชอบ	หน่วยงาน งานบริการปฐมภูมิและองค์รวม

ขอบเขตการให้บริการ	
สถานที่/ช่องทางการให้บริการ	ระยะเวลาเปิดให้บริการ
กลุ่มงานบริการปฐมภูมิและองค์รวม โทรศัพท์: 055-489089 ต่อ 249	ทุกวันจันทร์ (ยกเว้นวันหยุดที่ทางราชการกำหนด) ตั้งแต่เวลา 08.00-12.00 น. และ 13.00 – 16.00 น.

ขอบเขต การให้บริการคลินิกฝากครรภ์ <ol style="list-style-type: none"> 1. ให้บริการตรวจคัดกรองโรคเบื้องต้น ในหญิงตั้งครรภ์ และสามี ตามมาตรฐานของการให้บริการฝากครรภ์ 2. ให้บริการฝากครรภ์ ทั้งครรภ์ปกติและครรภ์เสี่ยง 3. ให้บริการให้ความรู้ในการดูแลหญิงตั้งครรภ์และทารก (โรงเรียนพ่อแม่ , คลินิกนมแม่)
--

ขั้นตอนและระยะเวลาให้บริการ	
ขั้นตอน	หน่วยงานผู้รับผิดชอบ
<ol style="list-style-type: none"> 1. ยื่นบัตรนัด เพื่อขอรับบริการ (กรณีส่งตัวจาก โรงพยาบาลส่งเสริมสุขภาพตำบล หรือไม่ใช่ผู้ป่วยนัด ให้ยื่นบัตรขอรับบริการ ณ จุดประชาสัมพันธ์ อาคารผู้ป่วยนอก) 2. วัดสัญญาณชีพ และซักประวัติการตั้งครรภ์ 3. รับบริการตรวจครรภ์ และบริการคัดกรองโรค ตามอายุครรภ์ 4. พบแพทย์ (เมื่อฝากครรภ์ครั้งแรก และเมื่อมีอาการผิดปกติ) 5. รับยา 	คลินิกฝากครรภ์

ขั้นตอนการให้บริการ คลินิกเด็กดี

งานที่ให้บริการ	คลินิกเด็กดี
หน่วยงานที่รับผิดชอบ	หน่วยงาน งานบริการปฐมภูมิและองค์รวม โรงพยาบาลบ้านธิ

ขอบเขตการให้บริการ	
สถานที่/ช่องทางการให้บริการ	ระยะเวลาเปิดให้บริการ
กลุ่มงานบริการปฐมภูมิและองค์กรวม	ทุกวันอังคาร (ยกเว้นวันหยุดที่ทางราชการกำหนด)
โทรศัพท์: 055-489089 ต่อ 249	ตั้งแต่เวลา 08.00-12.00 น. และ 13.00 – 16.00 น.

ขอบเขต การให้บริการคลินิกเด็กดี <ol style="list-style-type: none"> 1. ให้บริการสร้างเสริมภูมิคุ้มกัน ในเด็ก 0-5 ปี 2. ให้บริการตรวจพัฒนาการ และให้คำแนะนำแก่ผู้ปกครอง เพื่อส่งเสริมให้เด็กมีพัฒนาการสมวัย 3. ให้บริการให้ประเมินภาวะการเติบโตทางด้านร่างกายในเด็ก 0-5 ปี และให้คำแนะนำผู้ปกครองเพื่อให้สามารถดูแลเด็กให้มีการเจริญเติบโตด้านร่างกายที่เหมาะสมเป็นไปตามเกณฑ์

ขั้นตอนและระยะเวลาให้บริการ	
ขั้นตอน	หน่วยงานผู้รับผิดชอบ
<ol style="list-style-type: none"> 1. ยื่นบัตรนัด เพื่อขอรับบริการ (กรณีส่งตัวจาก โรงพยาบาลส่งเสริมสุขภาพตำบล หรือไม่ใช่ผู้ป่วยนัด ให้ยื่นบัตรขอรับบริการ ณ จุดประชาสัมพันธ์ อาคารผู้ป่วยนอก) 2. วัดสัญญาณชีพ และประเมินภาวะการเจริญเติบโต 3. รับบริการตรวจพัฒนาการ 4. รับบริการตรวจฟัน (ตามช่วงอายุที่กำหนด) 5. รับบริการเสริมสร้างภูมิคุ้มกันโรค ตามช่วงอายุ 6. นัดหมายการรับบริการครั้งต่อไป 7. รับยา 	คลินิกเด็กดี

ขั้นตอนการให้บริการ คลินิกวางแผนครอบครัว

งานที่ให้บริการ	คลินิกวางแผนครอบครัว
หน่วยงานที่รับผิดชอบ	หน่วยงาน งานบริการปฐมภูมิและองค์กรวม โรงพยาบาลบ้านธิ

ขอบเขตการให้บริการ	
สถานที่/ช่องทางการให้บริการ	ระยะเวลาเปิดให้บริการ
กลุ่มงานบริการปฐมภูมิและองค์กรรวม	ทุกวันพุธ (ยกเว้นวันหยุดที่ทางราชการกำหนด)
โทรศัพท์: 055-489089 ต่อ 249	ตั้งแต่เวลา 08.00-12.00 น. และ 13.00 – 16.00 น.

ขอบเขต การให้บริการวางแผนครอบครัว
<ol style="list-style-type: none"> 1. ให้คำแนะนำการให้บริการวางแผนครอบครัวที่เหมาะสม 2. ให้บริการวางแผนครอบครัว แบบชั่วคราว และกึ่งถาวร (ถุงยางอนามัย, ยาเม็ดคุมกำเนิด, ยาฉีดคุมกำเนิด ห่วงอนามัย และทำหมัน) 3. ให้บริการตรวจตรวจหลังคลอด และบริการตรวจมะเร็งปากมดลูก

ขั้นตอนและระยะเวลาให้บริการ	
ขั้นตอน	หน่วยงานผู้รับผิดชอบ
<ol style="list-style-type: none"> 1. ยื่นบัตรนัด เพื่อขอรับบริการ (กรณีส่งตัวจาก โรงพยาบาลส่งเสริมสุขภาพตำบล หรือไม่ใช่ผู้ป่วยนัด ให้ยื่นบัตรขอรับบริการ ณ จุดประชาสัมพันธ์ อาคารผู้ป่วยนอก) 2. วัดสัญญาณชีพ และซักประวัติการวางแผนครอบครัว 3. รับบริการวางแผนครอบครัวตามความเหมาะสม 4. นัดหมายการรับบริการครั้งต่อไป 	คลินิกวางแผนครอบครัว

ขั้นตอนการให้บริการ คลินิกสุขภาพจิต

งานที่ให้บริการ	คลินิกสุขภาพจิต
หน่วยงานที่รับผิดชอบ	หน่วยงาน งานบริการปฐมภูมิและองค์กรรวม โรงพยาบาลบ้านธิ

ขอบเขตการให้บริการ

สถานที่/ช่องทางการให้บริการ	ระยะเวลาเปิดให้บริการ
กลุ่มงานบริการปฐมภูมิและองค์กรรวม	ทุกวันพฤหัสบดี และวันศุกร์ ที่ 3 ของเดือน (ผู้ป่วยรายเก่า) ทุกวัน (ผู้ป่วยรายใหม่)
โทรศัพท์: 055-489089 ต่อ 249	(ยกเว้นวันหยุดที่ทางราชการกำหนด) ตั้งแต่เวลา 08.00-12.00 น. และ 13.00 – 16.00 น.

ขอบเขต การให้บริการคลินิกจิตเวช 1. ให้บริการตรวจคัดกรองผู้มีปัญหาสุขภาพจิต 2. ให้บริการรักษาด้วยยาและให้คำปรึกษาผู้มีปัญหาสุขภาพจิต และผู้ป่วยจิตเวช

ขั้นตอนและระยะเวลาให้บริการ	
ขั้นตอน	หน่วยงานผู้รับผิดชอบ
ผู้ป่วยใหม่ 1. ยื่นบัตร เพื่อขอรับบริการ ณ จุดประชาสัมพันธ์ อาคารผู้ป่วยนอก) 2. วัดสัญญาณชีพ และซักประวัติเบื้องต้น ณ จุดซักประวัติ อาคารผู้ป่วยนอก 3. นำเวชระเบียนที่รับการซักประวัติแล้ว มายังห้องให้คำปรึกษาอาคารแพทย์แผนไทย เพื่อรับบริการคัดกรองปัญหาด้านสุขภาพจิต และรับคำปรึกษาและนัดหมายครั้งต่อไป 4. พบแพทย์ 5. รับยา ผู้ป่วยเก่า 1. ยื่นบัตรนัด เพื่อขอรับบริการ 2. วัดสัญญาณชีพ 3. ซักประวัติ , ให้คำปรึกษา และนัดหมายการรับบริการครั้งต่อไป 4. พบแพทย์ 5. รับยา	คลินิกจิตเวช

ขั้นตอนการให้บริการ คลินิกแพทย์แผนไทย

งานที่ให้บริการ	คลินิกแพทย์แผนไทย
หน่วยงานที่รับผิดชอบ	หน่วยงานแพทย์แผนไทย โรงพยาบาลบ้านธิ

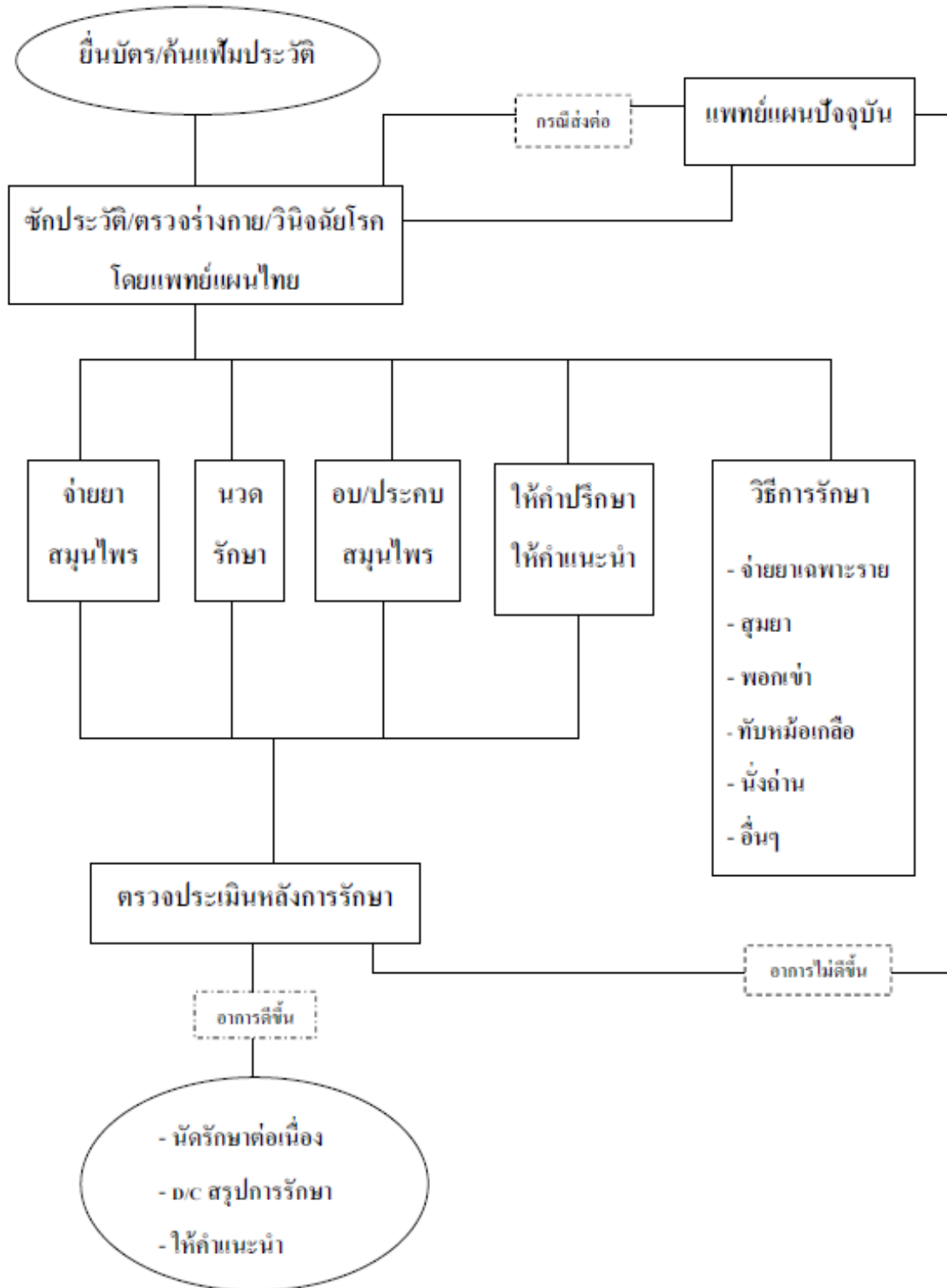
ขอบเขตการให้บริการ	
สถานที่/ช่องทางการให้บริการ	ระยะเวลาเปิดให้บริการ

คลินิกแพทย์แผนไทย โทรศัพท์: 055-489089 ต่อ 151	วันจันทร์ ถึง วันศุกร์ ตั้งแต่เวลา 08.00-12.00 น. และ 13.00 – 16.00
---	--



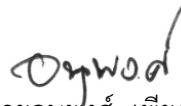
หลักการรักษาด้วยการแพทย์แผนไทย
<p>การแพทย์แผนไทย (Thai Traditional Medicine) หมายถึง กระบวนการทางการแพทย์เกี่ยวกับ ตรวจวินิจฉัยบำบัด รักษา ป้องกันโรค หรือ การส่งเสริมฟื้นฟูสุขภาพของมนุษย์ การผดุงครรภ์ การนวดไทย และให้ความหมายรวมถึง การเตรียมการผลิตยาแผนไทย การประดิษฐ์อุปกรณ์และ เครื่องมือทางการแพทย์ ทั้งนี้โดยอาศัยความรู้หรือตำราที่ได้ถ่ายทอดและพัฒนาสืบต่อกันมา โดยการ บอกเล่า การสังเกต การบันทึก และการศึกษาผ่านสถาบันการศึกษาด้านการแพทย์แผนไทย</p>

ขั้นตอนและระยะเวลาให้บริการ	
ขั้นตอน	หน่วยงานผู้รับผิดชอบ
<ol style="list-style-type: none"> 1. แจ้งชื่อผู้รับบริการ/ยื่นบัตรนัดหรือบัตรประชาชนมาทุกครั้ง 2. คัดกรองผู้ป่วย <ol style="list-style-type: none"> 2.1 ตรวจสอบสิทธิการเข้ารับบริการ 2.2 ชักประวัติและวัดสัญญาณชีพ 3. ตรวจวินิจฉัยและให้คำแนะนำก่อนเข้ารับบริการ 4. เข้ารับบริการรักษาโดยแพทย์แผนไทย 5. (นวดบำบัด ประคบสมุนไพร อบสมุนไพร ยาสมุนไพร) (ระยะเวลาเข้ารับบริการรวมทั้งสิ้น 60 นาที) 6. ให้คำแนะนำ และนัดหมายในวันถัดไป ประเมินอาการ 	คลินิกแพทย์แผนไทย

ขั้นตอนการให้บริการแพทย์แผนไทย



แบบฟอร์มการขอเผยแพร่ข้อมูลผ่านเว็บไซต์ของหน่วยงานในราชการบริหารส่วนกลาง
สำนักงานปลัดกระทรวงสาธารณสุข
ตามประกาศสำนักงานปลัดกระทรวงสาธารณสุข
เรื่อง แนวทางการเผยแพร่ข้อมูลต่อสาธารณะผ่านเว็บไซต์ของหน่วยงาน พ.ศ. ๒๕๖๑
สำหรับหน่วยงานในราชการบริหารส่วนกลางสำนักงานปลัดกระทรวงสาธารณสุข

แบบฟอร์มการขอเผยแพร่ข้อมูลผ่านเว็บไซต์ของหน่วยงานในราชการบริหารส่วนกลาง	
ชื่อหน่วยงาน	โรงพยาบาลฟากท่า สำนักงานสาธารณสุขจังหวัดอุดรธานี
วัน/เดือน/ปี	๗ ธันวาคม ๒๕๖๔
หัวข้อ	คู่มือขั้นตอนการให้บริการประชาชน โรงพยาบาลฟากท่า
รายละเอียดข้อมูล	คู่มือขั้นตอนการให้บริการประชาชน โรงพยาบาลฟากท่า
Linkภายนอก:	http://www.fakthahospital.com/news/newss/๕๙๕-๒๐๒๑-๑๒-๐๗-๐๗-๒๙-๑๙
หมายเหตุ:
ผู้รับผิดชอบการให้ข้อมูล	ผู้อนุมัติรับรอง
	
(นายโสภาค แก้วปัญญา)	(นายจรัส สีกา)
ตำแหน่ง นักจัดการงานทั่วไปปฏิบัติการ	ตำแหน่ง นักวิชาการสาธารณสุขชำนาญการ
วันที่ ๗ ธันวาคม ๒๕๖๔	วันที่ ๗ ธันวาคม ๒๕๖๔
ผู้รับผิดชอบการนำข้อมูลขึ้นเผยแพร่	
	
(นายอนุพงศ์ เพียงตา)	
นักวิชาการคอมพิวเตอร์	
วันที่ ๗ ธันวาคม ๒๕๖๔	