

## แบบบันทึกการทำ COI ของหน่วยงาน

๑. ชื่อผลงาน: พัฒนาระบบเวลาในการบริการอาหาร

๒. ปัญหาและสาเหตุ (Problem):

ปัจจุบันเวลาในการนำส่งอาหารในแต่ละมือ ไม่สอดคล้องกับเวลาการจ่ายยาของผู้ป่วยใน ซึ่งมีผลต่อการออกฤทธิ์ของยาในการรักษาผู้ป่วย จึงมีการปรึกษากับเจ้าหน้าที่หอผู้ป่วยในเพื่อปรับเปลี่ยนเวลาในการนำส่งอาหาร เพื่อให้ผู้ป่วยได้รับอาหารที่มีประโยชน์ ปลอดภัย และส่งเสริมการออกฤทธิ์ของยาอย่างเต็มประสิทธิภาพ

๓. เป้าหมาย(Purpose) :

นำส่งอาหารแก่ผู้ป่วยได้ตรงเวลา ไม่มีผลกระทบต่อการได้รับยาของผู้ป่วย ทั้งยาก่อนและหลังอาหาร

๔. ตัวชี้วัดเพื่อการบรรลุเป้าหมาย(Performance Indicator):

- ร้อยละของการส่งอาหารผิดเวลา ๐%

๕. กระบวนการแก้ไขเปลี่ยนแปลง(Process of Improvement)

- ปรับเปลี่ยนเวลาในการรับคำสั่งอาหาร พร้อมยอดอาหาร

มือเช้า ๐๗.๐๐ น.

มือกลางวัน ๑๑.๐๐ น.

มือเย็น ๑๖.๐๐ น.

- ปรับเปลี่ยนเวลาในการส่งอาหารผู้ป่วยใน ดังนี้

มือเช้า ๐๗.๓๐-๐๘.๐๐ น.

มือกลางวัน ๑๑.๓๐-๑๒.๐๐ น.

มือเย็น ๑๖.๓๐-๑๗.๐๐ น.

หมายเหตุ เจ้าหน้าที่หอผู้ป่วยในเซ็นตรวจรับถาดอาหาร พร้อมลงเวลาที่อาหารขึ้นส่งที่หอผู้ป่วย

- ปรับเปลี่ยนเวลาในการเก็บถาดอาหารผู้ป่วยใน ควรเก็บแล้วเสร็จไม่เกินเวลา ดังนี้

มือเช้า ๐๙.๐๐ น.

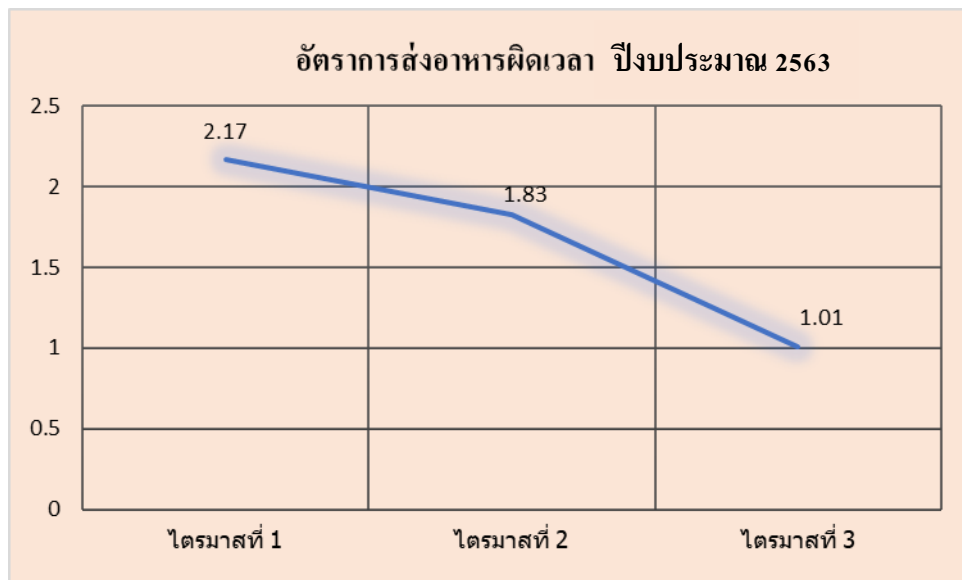
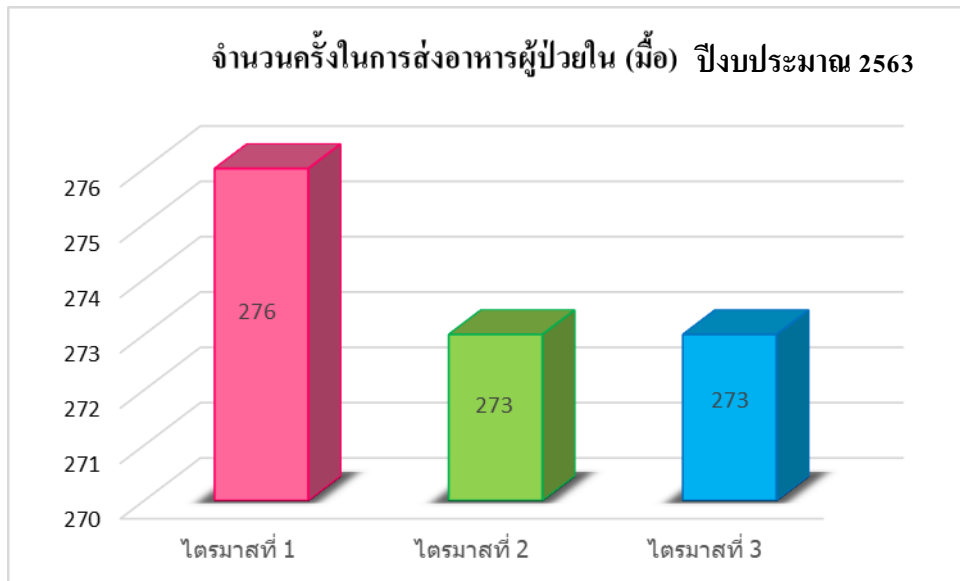
มือกลางวัน ๑๓.๐๐ น.

มือเย็น ๑๘.๐๐ น.

๖. ผลของการเปลี่ยนแปลง(Performance)

ข้อมูลปีงบประมาณ ๒๕๖๓	ไตรมาสที่ ๑	ไตรมาสที่ ๒	ไตรมาสที่ ๓
จำนวนครั้งที่ส่งอาหาร(มือ)	๒๗๖	๒๗๓	๒๗๓
จำนวนครั้งที่ส่งอาหารผิดเวลา(มือ)	๖	๕	๓
อัตราการส่งอาหารผิดเวลา	๒.๑๗	๑.๘๓	๑.๐๑

## ข้อมูลการส่งอาหารผู้ป่วย ปี๒๕๖๓



### ๗.แนวทางการปรับปรุงต่อไป(Process for other Improvement)

พัฒนาระบบติดตาม ตรวจสอบเวลาในการส่งอาหาร ไม่เร็ว หรือช้ากว่าช่วงเวลาที่กำหนดในแต่ละมื้ออาหาร โดยจัดทำตารางสำรวจการส่งอาหารและเก็บถาดอาหารผิดเวลา

ตารางสำรวจการส่งอาหารและเก็บถาดอาหารผิดเวลา

ว/ด/ป	มือเช้า		มือกลางวัน		มือเย็น		หมายเหตุ
	ส่งอาหาร	เก็บถาด	ส่งอาหาร	เก็บถาด	ส่งอาหาร	เก็บถาด	
	7.30-8.00 น.	9.00 น.	11.30-12.00 น.	13.00 น.	16.30-17.00 น.	18.00 น.	
1-ก.ค.-63							
2-ก.ค.-63							
3-ก.ค.-63							
4-ก.ค.-63							
5-ก.ค.-63							
6-ก.ค.-63							
7-ก.ค.-63							
8-ก.ค.-63							
9-ก.ค.-63							
10-ก.ค.-63							
11-ก.ค.-63							
12-ก.ค.-63							
13-ก.ค.-63							
14-ก.ค.-63							
15-ก.ค.-63							
16-ก.ค.-63							
17-ก.ค.-63							
18-ก.ค.-63							
19-ก.ค.-63							
20-ก.ค.-63							
21-ก.ค.-63							
22-ก.ค.-63							
23-ก.ค.-63							
24-ก.ค.-63							
25-ก.ค.-63							
26-ก.ค.-63							
27-ก.ค.-63							
28-ก.ค.-63							
29-ก.ค.-63							
30-ก.ค.-63							
31-ก.ค.-63							

หมายเหตุ: ใส่เครื่องหมาย / ในช่วงเวลาที่มีการส่งอาหารหรือเก็บถาดอาหารผิดเวลา

๘.ผู้รับผิดชอบ(Person or Department)

นางสาวพรพิมล พรหมสุวรรณ นักโภชนาการ