

แบบบันทึกการทำ COI ของหน่วยงาน

๑. ชื่อผลงาน: พัฒนาการจัดมื้ออาหารเพิ่มน้ำหนักผู้ป่วยวัณโรค

๒. ปัญหาและสาเหตุ (Problem):

ผู้ป่วยวัณโรคจะมีน้ำหนักตัวลดลง เนื่องจากเบื่ออาหาร คลื่นไส้ อาเจียน ผู้ป่วยส่วนใหญ่มีดัชนีมวลกายต่ำกว่า 18.5 kg/m^2 จะเสี่ยงต่อการเสียชีวิต และเสี่ยงต่อการกลับมาเป็นซ้ำของวัณโรค การดูแลด้านโภชนาการของผู้ป่วยควรดำเนินการอย่างจริงจัง เพื่อควบคุมกับการรักษาด้วยยาวัณโรค เพื่อหวังผลให้ผู้ป่วยมีสุขภาพลักษณะของการดำรงชีพและคุณภาพชีวิตที่ดีขึ้น

จากการทบทวนผู้ป่วยวัณโรคที่เข้ารับการรักษาที่โรงพยาบาลพาท่า พบว่าผู้ป่วยวัณโรคร้อยละ ๖๒.๕ มีค่าดัชนีมวลกายต่ำกว่า 18.5 kg/m^2

๓. เป้าหมาย(Purpose) :

ผู้ป่วยวัณโรคที่มีค่าดัชนีมวลกายไม่ต่ำกว่า 18.5 kg/m^2

๔. ตัวชี้วัดเพื่อการบรรลุเป้าหมาย(Performance Indicator):

- ผู้ป่วยวัณโรคร้อยละ ๙๐ มีค่าดัชนีมวลกายต่ำกว่า 18.5 kg/m^2

๕. กระบวนการแก้ไขเปลี่ยนแปลง(Process of Improvement)

- คำนวณพลังงาน และสารอาหารที่ควรได้รับของผู้ป่วยวัณโรค แนะนำพลังงานที่ควรได้รับเฉลี่ยที่ ๑๖๐๐ กิโลแคลอรีต่อวันต่อคน ในสัดส่วนคาร์โบไฮเดรต ๕๐% โปรตีน ๒๐% ไขมัน ๓๐% และเพื่อเป็นการเพิ่มน้ำหนักตัว จึงกำหนดให้เพิ่มพลังงานวันละ ๕๐๐ กิโลแคลอรี ดังนั้น จึงควรได้รับพลังงาน ๒๑๐๐ กิโลแคลอรีต่อวัน

- จัดทำตารางการแบ่งมื้ออาหารออกเป็นมื้อ ๖ มื้อ ให้ผู้ป่วยสามารถรับประทานอาหารได้หมดหรือทานอาหารให้ได้มากที่สุด เพื่อให้ได้รับพลังงาน สารอาหารตามแผนการกำหนดอาหารที่ได้คำนวณไว้

- จัดทำเมนูอาหารสำหรับผู้ป่วยวัณโรค โดยตัดแปลงจากเมนูอาหารหลักผู้ป่วยใน เพื่อให้ง่ายต่อการจัดหาวัตถุดิบ แต่ต้องไม่เป็นผลกระทบกับอาการของผู้ป่วยวัณโรค

- ภาชนะที่ใส่อาหารให้แก่ผู้ป่วย เป็นภาชนะที่ใช้แล้วทิ้ง(กล่องชานอ้อย)

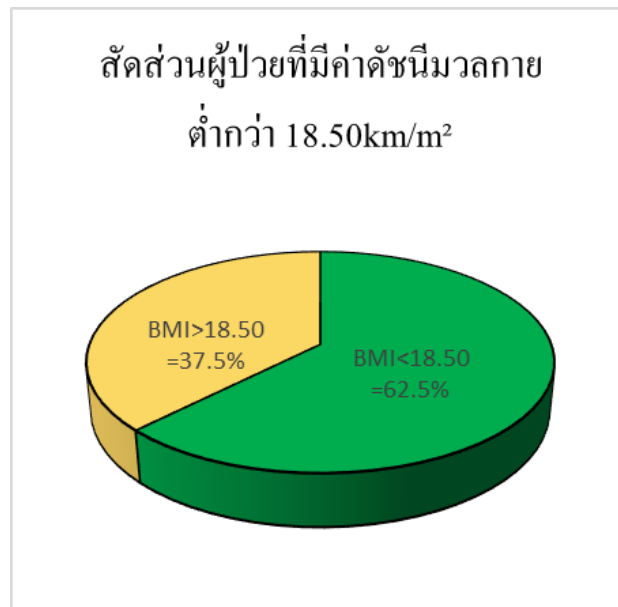
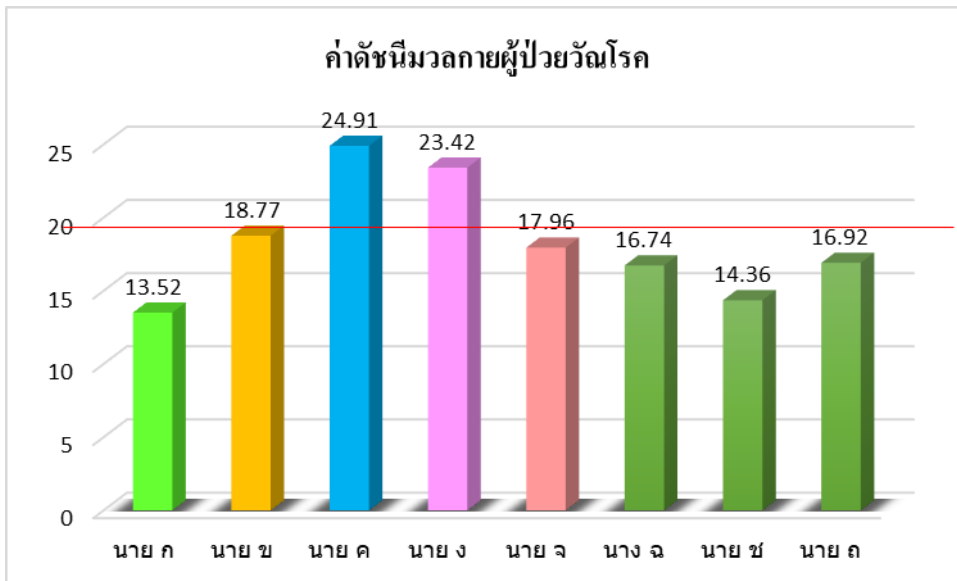
- เจ้าหน้าที่โรงครัวนำอาหารส่งให้เจ้าหน้าที่หอผู้ป่วยในตรวจสอบ และนำส่งให้แก่ผู้ป่วยห้องแยกโรค

- นักโภชนาการประเมินภาวะโภชนาการผู้ป่วยซ้ำ หากผู้ป่วยรับประทานอาหารได้ น้ำหนักตัวเพิ่มขึ้น ให้จัดอาหารตามแผนต่อไป หากผู้ป่วยน้ำหนักคงที่หรือลดลง ต้องหาสาเหตุและแก้ไขปัญหาย่างเร่งด่วน

- ให้คำแนะนำด้านโภชนาการก่อนกลับบ้าน

- ติดตามเยี่ยมบ้านผู้ป่วย

๖.ผลของการเปลี่ยนแปลง(Performance)



๗.แนวทางการปรับปรุงต่อไป(Process for other Improvement)

- ติดตามเยี่ยมบ้านผู้ป่วย เพื่อประเมินภาวะโภชนาการอย่างต่อเนื่อง

๘.ผู้รับผิดชอบ(Person or Department)

นางสาวพรพิมล พรมสุวรรณ นักโภชนาการ